

水処理遠隔監視システム

ウォーターアイ[®]

クラウド方式の
遠隔監視
低コストで実現可能!



ウォーターアイとは?

クラウド方式の遠隔監視システム

- ☐ 設備にデータを収集・送信する端末を設置
- ☐ データセンター内のサーバにて情報を一元化
- ☐ 高価な専用装置は不要
- ☐ “いつでも、どこでも” 監視可能

特長

安心のデータ管理

東西 2 拠点のデータセンター内のサーバにて情報を保持します。データセンターは地震や火災、停電などの災害対策がされている堅牢な建物です。

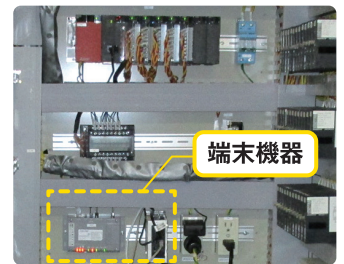
使いやすい監視機能

設備の状況を見やすく表示します。
警報通知先の設定もユーザーにて変更頂けます。

端末機器

施設の規模や監視点数に応じて3種類の端末から選択

構成	適用事例	デジタル	アナログ
WE-HRS-G4	マンホールポンプ場、水質測定など小規模設備に	10点	4点
WE-TP	簡易水道など中規模設備に	56点	12点
WE-PC	浄化センター、浄水場などの施設に	約500点	



監視メニュー

ホーム画面

発生中の警報一覧や地図を表示
(カスタマイズ可能)

データ表示

各センター値や警報を一覧表示

フローシート

設備のフロー画面を表示
(カスタマイズ可能)

トレンドレポート

指定した監視項目、期間のグラフを表示

履歴表示

警報履歴、状態履歴を表示、Excelファイルに出力

帳票

日報、月報、年報を表示、ダウンロード
(カスタマイズ可能)

連絡メモ

覚書や情報共有としてメモを書込み

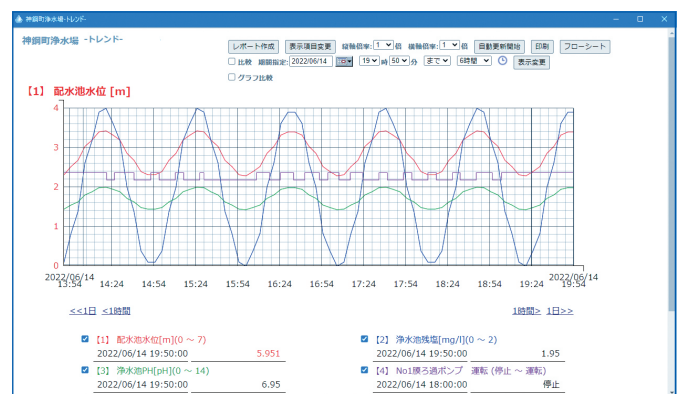
警報通報

メール通知
(20件以上)

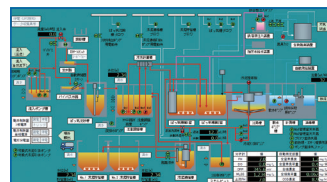
携帯端末用画面

携帯端末に合わせた専用画面で表示

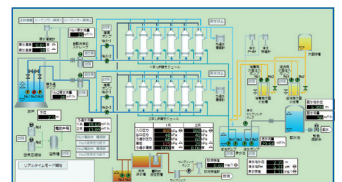
画面イメージ



トレンドグラフ(PC用)



フローシート例(浄化センター)



フローシート例(浄水場)

オプション機能

設備台帳

機器の仕様を登録、保守業務の計画立案・管理を支援

音声通報

警報発生時に電話にて内容を知

データ分析

データ抽出、移動平均、傾向監視など



携帯端末用画面の例

神鋼環境メンテナンス株式会社
KOBELCO ECO-MAINTENANCE CO.,LTD.

<https://www.kobelco-eco.co.jp/skm/>

本社 〒651-0086 神戸市中央区磯上通2丁目2番21号
(三宮グランドビル7階)
TEL(078)261-7940 FAX(078)261-7949

上下水道本部 〒651-0086 神戸市中央区磯上通2丁目2番21号
(三宮グランドビル7階)
TEL.(078)261-7974 FAX.(078)261-7969

大阪営業所 〒541-8536 大阪市中央区備後町4丁目1番3号(御堂筋三井ビル3階)
TEL(06)6206-6150

詳細な情報は「<https://www.watereye.jp>」をご覧ください。